

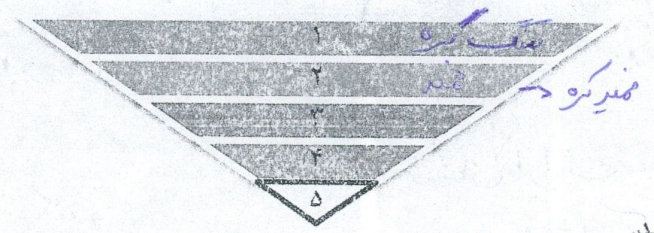
جواب درست هر سوال را با علامت (X) مشخص کنید

- ۱- برای تهیهی کاغذهای ضد آب (گلاسه) کدام یک از موارد زیر را به خمیر کاغذ اضافه می کنند؟
 (الف) پلاستیک ✓ (ب) نشاسته (ج) گچ (د) گاز کلر
- ۲- ذخایر نفت و گاز و ذغال سنگ در کدام لایه‌ی زمین یافت می شود؟
 (الف) گوشه (ب) هسته‌ی خارجی ✓ (ج) پوسته (د) هسته‌ی داخلی
- ۳- مهم ترین گازهای خارج شده از دهانه‌ی آتش فشان‌ها چه نام دارند؟
 (الف) بخار آب - نیتروژن (ب) بخار آب - اکسیژن (ج) بخار آب - کربن دی اکسید ✓ (د) بخار آب - منواکسید کربن
- ۴- کدام یک از جملات زیر نادرست است؟
 (الف) هسته‌ی حالت مایع دارد و از گوشته‌ی زیرین تا هسته‌ی داخلی ادامه دارد (ب) امواج لرزه‌ای از سنگ های نرم و کم تراکم، کندتر عبور می کند. (ج) خمیر کره زیر سنگ کره می باشد (د) همه‌ی زمین لرزه‌ها باعث خرابی در سطح زمین می شوند.

پستی

جاهای خالی را با کلمات مناسب پر کنید.
 (۱) کندن پوست تنه‌ی درخت یک سختی است.
 (۲) گاز کلر و آب ژاول مانند نمک رنگبر و سفید کننده هستند.
 (۳) برای خشک کردن خمیر کاغذ و تبدیل آن به ورقه‌های نازک از غالب های آن استفاده می کنند.
 (۴) به خمیر کره و بخش جامد بالای گوشته مجموعاً پوسته بالایی گفته می شود.
 روی کلمات نادرست خط بکشید.

- (۱) بر اساس (ترکیب شیمیایی و جنس مواد / حالت مواد تشکیل دهنده) لایه‌های درون زمین به سه بخش تقسیم می شوند.
 - (۲) شیوع بیماریهای واگیردار از اثرات (بهداشتی / ساختمانی) حاصل از زمین لرزه است.
 - (۳) بلند کردن کیف از روی زمین (حمل کردن / کشیدن) نیرو است.
 - (۴) «سهند» یک آتشفشان (نیمه فعال / خاموش) در ایران است.
- پاسخ کامل دهید.



(۱) به توجه به تصویر پاسخ کامل دهید.
 (الف) لایه‌های ۱ تا ۵ را نام گذاری کنید.

- ۱- سنگر ۲- خمیر کره ۳- پوسته زیرین ۴- هسته خارجی ۵- هسته داخلی

ب) جنس لایه‌ی ۵ از چیست؟ **حامد آهن و شمش**

۴- در مورد آتش فشان به سوالات زیر پاسخ دهید.

الف) یک فایده و یک ضرر آن را بنویسید.

فایده: **ایجاد خاک حاصلخیز برای کشاورزی**

ضرر: **ریزش باران اسیدی**

ب) ساکنان مناطق زلزله خیز چه موارد ایمنی را باید رعایت کنند؟ (۲ مورد) ✓

۱- **به مواد خارج شده از آتشفشان توجه نکنند که اگر تفسیری در آن ایجاد شود سرعت محل را ترک کنند** - ۲- **در اطراف**

ج) آتش فشان‌ها از نظر فعالیت به چند دسته طبقه بندی می‌شوند؟ نام ببرید ۳ **رسد - فعال - نیمه فعال - خاموش**

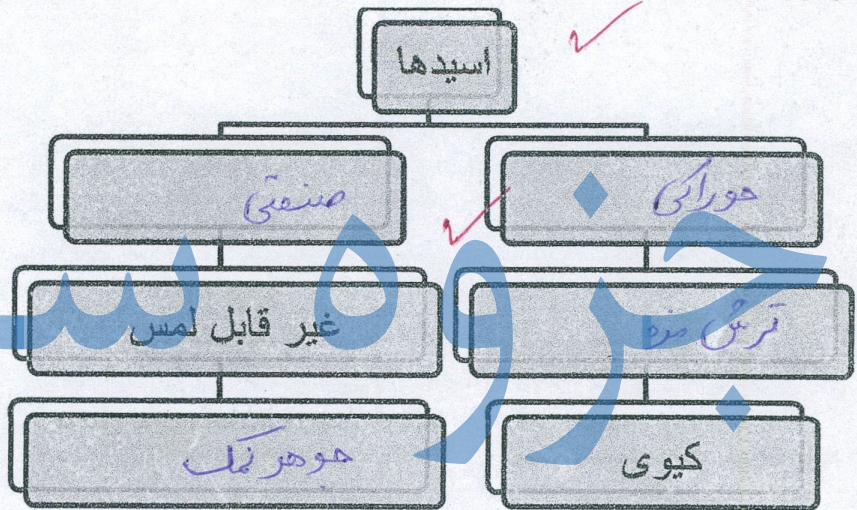
د) یک سنگ آتش فشانی نام ببرید. **سنگ یا - یوگولی معدنی** ✓

ه) زمین لرزه‌های خفیف چه فوایدی دارند؟ (۲ مورد)

۱- **باعث جلوگیری از وقوع زمین لرزه‌های شدیدتری شوند** - ۲- **انرژی درونی زمین را آزاد می‌کند** - ۳- **آمادگی برای زلزله‌ها**

۶) نمودار را کامل کنید.

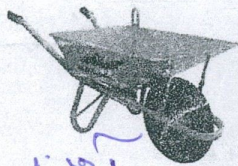
سیدتر



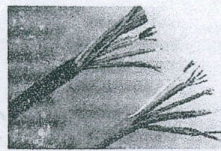
جوز شهری

۷- دو ویژگی فلزات را نام ببرید. **۱- رسانای برق و گرما** ✓ **۲- سطح صاف و مسطحی** **۳- جلاش حواری**

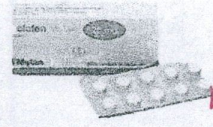
۸- از چه نوع فلزاتی برای ساخت وسایل زیر استفاده می‌شود؟



آهن



مس



آکوسالین



آهن - آلومینیم

۹- آیا کاغذهای زیر را می‌توان بازیافت کرد؟ چرا؟

خیر - چون خوردن بازیافت هستند

و جعبه‌ی بیتراب به مواد غذایی آغشته شده است و در شام باغی

بیماری است برای همین نمی‌توان از آن‌ها بازیافت کرد

